

# המדריך המלא לרכישת יהלומים מלוטשים



*Moti Israeli*

קוראים נכבדים,

היהלום הוא משאב טבע יקר ועלותו בחנות התכשיטים  
גבוהה, אז אם יש לכם שאלות ותרצו להתייעץ ללא שום  
התחייבות אל תהססו ותתקשרו אלינו לטלפון

03-5758012 או לנייד 054-3979922





# Contents

4 הקדמה

7 משקל היהלום

9 צבעי היהלום

12 דרגות נקיין היהלום

16 צורות נפוצות של היהלום

18 חיתוך היהלום

20 יחסי המידות השונות של ליטושי היהלום

22 דרוג צחצוח היהלום

24 החלק החשוב ביותר



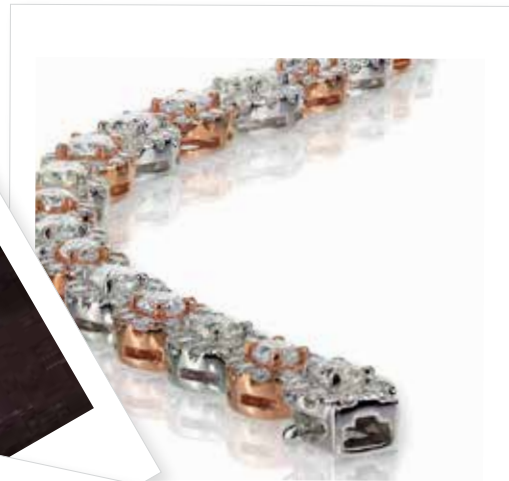
קניית תכשיט משובץ ביהלום לצורך הצעת נישואין או אירוע משמח אחר היא משימה נעימה, אלא עבור מי שאיננו מומחה, קניית יהלום יכולה להיות חוויה מבלבלת ובמקרים רבים גם מאכזבת.

מתוך הכרה והבנה שאתה או את לא תהיו מוכנים לקבל הבטחה מהמוכר: "סמוך עלי זה יהלום מצוין" כאחריות לאבטחת איכות היהלום ושוויו האמיתי החלטתי במדריך קצר זה ללמד אתכם איך לא יעבדו עליכם בקנותכם תכשיט משובץ יהלומים.

# קצר ולעניין

ולמה אני מציין "קצר"? כיוון שבשוק קיימים ספרים רבים שנכתבו בשנים האחרונות ואני סבור שאין לכם את הרצון והזמן ללמד תחום רחב זה רק על מנת לרכוש יהלום אחד לעיתים רחוקות.

יהלום היא האבן היקרה ביותר בטבע ומבין כל המינרלים היא גם הקשה ביותר, אך כפי שהיא מופיעה בטבע תכונותיה המיוחדות נחשפות רק לאחר ליטושה באופן מקצועי.



## C's4

באופן כללי אפשר לומר שמחיר של היהלום נקבע על פי 4 פרמטרים עיקריים אך כפי שנבין בהמשך ישנם עוד מספר פרמטרים אשר משפיעים באופן די קיצוני על מחירו ולעיתים הם קובעים את כדאיות הקנייה.

ארבעת הפרמטרים האלה נקראים  
The Four C's of the C's4  
Diamond

**C**arat - משקל - 1.

**C**olor - צבע - 2.

**C**larity - ניקיון - 3.

**C**ut - עבודה - 4.

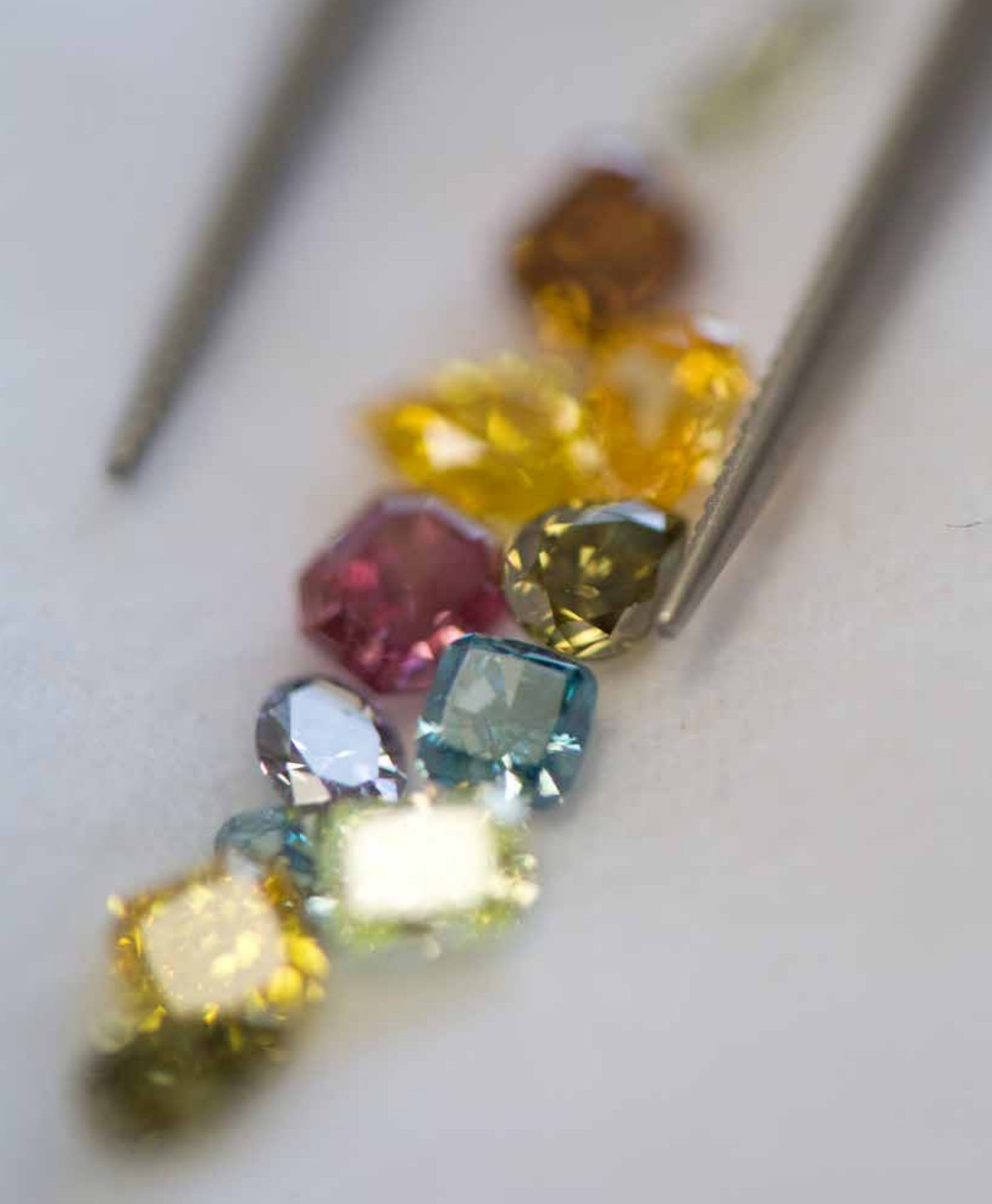
## משקל Carat

הקרט היא יחידת משקל של יהלום השווה ל 200 מיליגרם.

ככל שיהלומים גדולים יותר כך הם יקרים יותר כלומר יהלום ששוקל קרט יקר בהרבה מיהלום ששוקל חצי קרט.

שים לב: נכון לומר שככל שהאבן שוקלת יותר היא בעלת ערך רב יותר רק אם שלשת הפרמטרים האחרים (צבע ניקיון ועבודה) זהים בשתי האבנים.







## צבע Color

היהלומים מגיעים בקשת רחבה של צבעים, החל בדרגה הגבוהה ביותר שקראת "חסר צבע" וסימונה על פני סקלת הצבעים באות D ועד הדרגה הנמוכה ביותר בגוונים צהוב או חום אשר מסומנים באות Z.

היהלומים חסרי הצבע הם היקרים ביותר וככל שנרד בסולם הצבעים - מחיר היהלום ירד אף הוא.

יהלומים שצבעם מתחת לדירוג Z נקראים Fancy Color והם מופיעים בצבעי צהוב עמוק, ורוד, כחול ואדום, יהלומים אלה מאד נדירים בטבע ועל כן מחירים בעולם גבוה ביותר.

# צבע היהלום



D E F

Colorless



G H I J

Near Colorless



K L M

Faint Yellow



N O.. ..Y Z

Light Yellow



Fancy Yellow



D E F  
Colorless

G H I J  
Near Colorless

K L M  
Faint Yellow

N O.....Y Z  
Light Yellow

Fancy Yellow

צבע היהלום נגזר מנוכחותם של אטומים זרים ואשר אנו רוצים לקבוע את צבעו של היהלום אנו מתייחסים למידת היותו חסר צבע Colorless להלן צורת דירוג הצבע בענף היהלומים.

צבע היהלום מושפע גם ממושג שנקרא זריחה Fluorescence כאשר אנו חושפים את האבן לקרניים אולטרה סגולות (נורה פלורסנטית) אנו נראה אם היהלום זורח ומה היא עוצמת הזריחה.



בתעודות של GIA עליהן נדבר בהמשך מצוינת רמת הזריחה

Fluorescence באופן הבא :

**None Fluorescence** - אין זריחה

**Faint Fluorescence** - חלש

**Medium Fluorescence** - בינוני

**Strong Fluorescence** - חזק

**Very Strong Fluorescence** - חזק מאד

יהלום בו דירוג רמת הזריחה הוא Strong ו-Very Strong מחירו בשוק היהלומים נמוך ב- 30% מיהלום דומה במשקל, צבע,

וניקיון ללא זריחה (None Fluorescence)

עבור יהלומים לבנים D, E, F תכונה זו של פלורסנסיות נחשבת

כשליטית ועל כן ערכם בשוק היהלומים נמוך יותר פירושו של דבר שיש הנחה גדולה יותר ממחירון היהלומים מאשר לאבן דומה ללא זריחה.

עבור יהלומים בגוון צהבהב K, L, M תכונה זו נחשבת חיובית כיוון

שהיהלום יראה פחות צהוב באור יום.

על מנת שתקנו את היהלום במחיר הנכון וגם ישמור על ערכו לאורך

זמן אני ממליץ לרכוש אותו כאשר מצוין בתעודה שלו תחת הביטוי

Fluorescence את הציון None או Faint בלבד.

## ניקיון Clarity

רמת ניקיון מעידה על נוכחות או על היעדר נוכחות של פגמים ביהלום.  
היא נבדקת על ידי גמולוג באמצעות זכוכית מגדלת בהגדלה של X10.



SI1



VVS1

פגמים חיצוניים כוללים שריטות ואו שפשופים על פניו החיצוניים של היהלום, פגמים פנימיים בתוך האבן, פגמים חיצוניים ניתן להסיר על ידי ליטוש אולם פגמים פנימיים לא ניתן להוציא.  
ככל שהיהלום נקי יותר מפגמים, כן עולה ערכו,



סוגי הפגמים הפנימיים :

1. **Pinpoint** נקודה שחורה או לבנה בתוך גוף היהלום
2. **Included Crystal** מינרל שונה בצבע חום, צהוב או אפור שנמצא בתוך האבן.
3. **Cleavage** סדק או שבר פנימיים.
4. **Cloud** קבוצה שלמה של נקודות לבנות או שחורות בצורת ענן.
5. **Internal Graining** - קווי צמיחה פנימיים
6. **Feather** שבר פנימי בעל מראה נוצתי.

כדי לקבוע את דרגת הניקיון משקלל הגמולוג את כל הפגמים שמופיעים באבן. דרגת הניקיון ביהלום נקבעת לפי סולם מקובל על פני כל העוסקים בענף, מצוין באופן ברור בתעודות ונביא אותו להלן.  
Flawless יהלומים בדרגת FL הם ללא פגמים חיצוניים או פנימיים.

Internally Flawless יהלומים בדרגת IF הם ללא פגמים פנימיים אלא רק עם פגמים חיצוניים שניתן להסירם לעיתים על ידי צחצוח האבן.



**VVS1** ו- **VVS2** מכילים פגמים מאד קטנים שקשה לראות אותם בהגדלה של פי 10.

**VS1** ו- **VS2** מכילים פגמים פנימיים קטנים שיהלומן מנוסה מבחין בהם בהגדלה של פי 10.

**SI1** ו- **SI2** מכילים פגמים אשר ניתן להבחין בקלות דרך הגדלה של פי 10 גם ללקוח שאיננו שייך לענף היהלומים.



- I1** אבנים מסדרה זו הם בעלי פגמים בולטים וברורים.
- I2** אבנים שכמות הפגמים בהן גדולה וניתן לראות אותם בקלות במבט מלמעלה בעין.
- Rejection** הם קבוצת יהלומים חסרי ברק, מלאי פגמים פנימיים ואו חיצוניים ולא הייתי מגדיר אותם כיהלום לשיבוץ בתכשיט.
- אינני ממליץ לרכוש יהלום אשר קיבל דירוג עבור הניקיון בתעודה גמולוגית כלשהי I2 ומטה.



*Single*



*Brilliant*



*Trilliant*



*Radiant*



*Peruzzi*



*Princess*



*Heart*



*Oval*



*Emerald*



*Pear*



*Marquise*



*Cushion*



## צורות יהלומים

כיצד צורת היהלום משפיעה על מחירו?  
מחיר היהלום מושפע גם מצורתו. הצורה הנפוצה ביותר לחיתוך יהלום היא הצורה העגולה, המכונה גם חיתוך מבריק. בצורה זו של חיתוך משמשים כ-58 פנים ביהלום כמנסרות קטנטנות המספקות ברק ייחודי ומרהיב לכל יהלום המשובץ בטבעת אירוסין, כמו גם עגילי יהלומים ובכל תכשיט אחר בו, הברק המנצנץ בעיניכם מושפע מהליטושים ביהלום שתבחרו. חשוב שתדעו כי יהלומים בצורות אחרות, הנקראים פנטזי, זולים ב- 25% מהיהלום המעוגל. אתה יכול לקנות יהלום פנטזי גדול, נוצץ ומעודן במחיר זול בהרבה מיהלום עגול.



## עבודה Cut

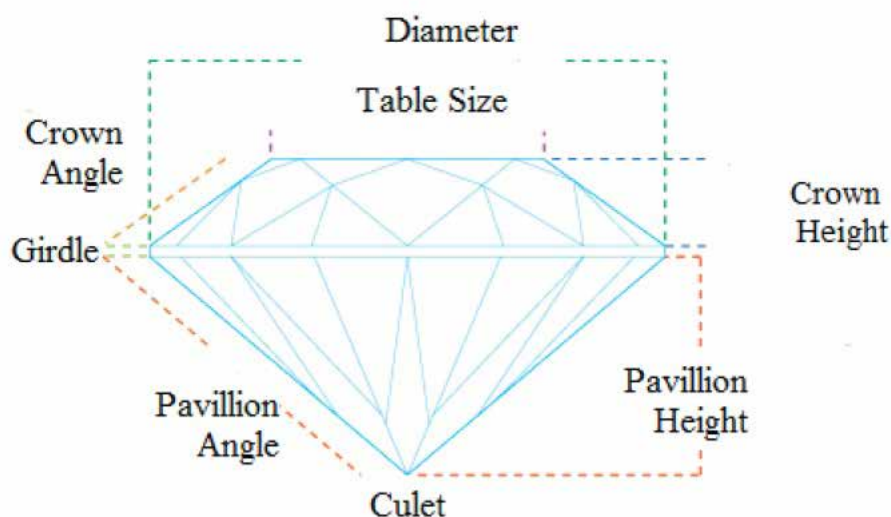
טיב העבודה מתחלק בין פרופורציית מידות האבן (Proportions) ובין הגימור (Finish).

טיב העבודה של היהלום הוא הפרמטר הרביעי שמופיע בתעודות גמולוגיות ואולי הוא הפרמטר החשוב ביותר המשפיע על הערכת שווי היהלום.

ומדוע? כיוון שיופיו של היהלום - הוא משחקי האור אשר נשלחים לעיני המתבונן.

ועל כן הגיעו למסקנה שאם נלטש את האבן בזוויות מתאימות נקבל מקסימום החזר אור מתוך האבן ומתוך כך נולד הליטוש האידיאלי של מרסל טולקובסקי

# Proportions



בהתייחס לקוטר האבן כ- 100%

המידות אותן קבע מרסל טולקובסקי הן :

■ גובה הכתר 16.2% Crown Height

■ גודל הלוח 53% Table Size

■ זווית הכתר  $34.5^\circ$  Crown Angle

■ זווית הפביליון  $40.75^\circ$  Pavillion Angle

■ גובה הפביליון  $43.1^\circ$  Pavillion Height

■ עובי החגורה – רונדיסט 0.7% - 1.7% Girdle

היום יש נטייה ללטש את היהלום בפרופורציות שונות מאלו

של מרסל טולקובסקי על מנת להפיק יותר אחוזים של

יהלום מלוטש מתוך חומר הגלם.



## דרוג צחצוח היהלום

בסעיף זה אני מתייחס לפרטים הקטנים בליטוש האבן. הגורמים המשפיעים על רמת הגימור הם טיב הצחצוח ומצב העוקץ (**Culet**) ומצב הרונדיסט (**Girdle**). כל היהלומים עוברים ליטוש אולם לעיתים נשארות שריטות המעידות על רמת צחצוח נמוכה.

העוקץ (**Girdle**) באבן עגולה הוא המשטח ה-58 באבן, לא בכל היהלומים מלוטש העוקץ, השאיפה היא שהעוקץ ילוטש קטן ככל שניתן, עוקץ מלוטש מקטין את הסכנה לפיצוץ ביהלום. באבנים אשר העוקץ לוטש באופן מוגזם תהיה בריחת אור כיוון שתהיה פגיעה בפרופורציה של האבן.

בתעודות גמולוגיות יצוין גודל עוקץ נכון במילה "None" או "Very Small".  
הרונדיסט (**Girdle**) היא החגורה המקיפה את האבן והיא יכולה להיות עבה  
על פי החלטת היצרן על מנת לשמור על אחוזי מלוטש גבוהים או יכולה להיות  
דקה כדי להתאימה לפרפורציות האידיאליות.  
ברוב המקרים הרונדיסט נראה כמשטח מחוספס כי זוהי תוצאה של פעולת  
חיתוך האבן אבל לטעמי באבן יפה גם הרונדיסט צריך להיות מלוטש.

בתעודות גמולוגיות מצוין עובי הרונדיסט באופן הבא :

Very Thick - **VTK** ■

Thick - **TK** ■

Medium - **M** ■

Thin - **TN** ■

Very Thin - **VTN** ■

אז אחרי שעברנו על ארבעת הפרמטרים העיקריים שמצביעים באופן כללי על  
מחירו של היהלום נוכל למצוא את מחירו המקובל בענף היהלומים במחירון  
המפורסם ביותר שנקרא "מחירון רפפורט".  
קיים מחירון עבור יהלומים עגולים וקיים מחירון עבור קבוצת יהלומי פנטזי שהם  
אבנים בחיתוך שונה כגון פרינסס Princess Cut, אמרלד Emerald Cut,  
לב Heart Shape, אובל Oval Cut, טיפה Pear Shape ועוד צורות שאינן  
עגולות.



# מחירים

המחירון מורכב מטבלאות בהן יש הפרדה בין המשקלים השונים של האבן כגון:  
 0.30-0.39 קרט | 0.40-0.49 קרט | 0.50-0.69 קרט  
 0.70-0.89 קרט וכן הלאה.

בתוך הטבלאות אפשר לראות את המחיר של האבן בהתייחס לצבע ולניקיון שהגדרנו.

RAPAPORT : (.30 - .39 CT.) : 12/07/18													ROUNDS			RAPAPORT : (.40 - .49 CT.) : 12/07/18																			
	IF	VVS1	VVS2	VS1	VS2	SI1	SI2	SI3	I1	I2	I3		IF	VVS1	VVS2	VS1	VS2	SI1	SI2	SI3	I1	I2	I3												
D	40	31	30	28	27	25	21	18	16	11	7	D	48	38	35	33	31	28	23	20	18	12	8	D	48	38	35	33	31	28	23	20	18	12	8
E	30	29	28	27	26	24	20	17	15	10	6	E	38	34	32	31	30	26	22	19	17	11	7	E	38	34	32	31	30	26	22	19	17	11	7
F	29	28	27	26	25	23	19	16	14	9	6	F	34	32	31	30	29	25	21	18	16	11	7	F	34	32	31	30	29	25	21	18	16	11	7
G	28	27	26	25	24	22	18	15	13	8	5	G	32	31	30	29	28	24	20	17	15	10	6	G	32	31	30	29	28	24	20	17	15	10	6
H	26	25	24	23	22	20	17	13	11	8	5	H	29	28	27	26	25	23	19	16	14	9	6	H	29	28	27	26	25	23	19	16	14	9	6
I	23	22	21	20	19	18	16	12	10	7	5	I	25	24	23	22	21	20	18	15	13	8	6	I	25	24	23	22	21	20	18	15	13	8	6
J	21	20	19	18	16	15	14	11	9	7	4	J	22	21	20	19	18	17	16	14	12	8	5	J	22	21	20	19	18	17	16	14	12	8	5
K	19	18	16	15	14	13	12	10	8	6	4	K	20	19	18	17	16	15	14	12	10	7	5	K	20	19	18	17	16	15	14	12	10	7	5
L	17	16	15	14	13	12	10	9	6	5	3	L	18	17	16	15	14	13	12	10	8	6	4	L	18	17	16	15	14	13	12	10	8	6	4
M	16	15	14	13	12	11	9	8	5	4	3	M	17	16	15	14	13	12	11	9	7	5	4	M	17	16	15	14	13	12	11	9	7	5	4

RAPAPORT : (.50 - .69 CT.) : 12/07/18													ROUNDS			RAPAPORT : (.70 - .89 CT.) : 12/07/18																			
	IF	VVS1	VVS2	VS1	VS2	SI1	SI2	SI3	I1	I2	I3		IF	VVS1	VVS2	VS1	VS2	SI1	SI2	SI3	I1	I2	I3												
D	70	55	51	46	43	37	30	26	22	16	11	D	87	70	64	60	55	47	39	34	30	20	13	D	87	70	64	60	55	47	39	34	30	20	13
E	55	50	46	43	40	35	28	25	21	15	10	E	70	65	61	57	52	45	37	32	29	19	12	E	70	65	61	57	52	45	37	32	29	19	12
F	48	46	44	41	38	33	27	24	20	14	10	F	63	60	56	53	50	43	35	30	27	18	12	F	63	60	56	53	50	43	35	30	27	18	12
G	43	41	39	38	36	32	26	23	19	13	9	G	58	53	51	49	46	41	33	29	26	17	11	G	58	53	51	49	46	41	33	29	26	17	11
H	39	37	36	35	33	31	25	22	18	12	8	H	53	48	46	44	42	38	31	27	24	16	10	H	53	48	46	44	42	38	31	27	24	16	10
I	34	32	31	30	29	27	23	21	16	11	8	I	45	41	39	38	37	34	29	25	22	15	10	I	45	41	39	38	37	34	29	25	22	15	10
J	29	28	27	26	25	24	22	20	15	11	7	J	37	34	33	32	31	29	26	23	20	14	9	J	37	34	33	32	31	29	26	23	20	14	9
K	24	23	22	21	21	20	19	17	13	10	7	K	33	30	28	27	26	24	22	19	17	13	8	K	33	30	28	27	26	24	22	19	17	13	8
L	21	20	20	19	18	17	16	13	11	9	6	L	28	27	25	24	23	22	20	16	14	11	7	L	28	27	25	24	23	22	20	16	14	11	7
M	19	18	18	17	16	15	14	11	9	7	5	M	25	24	23	22	21	20	18	14	12	9	6	M	25	24	23	22	21	20	18	14	12	9	6



## עכשיו מגיע החלק החשוב ביותר במדריך זה

אנחנו הרי לא יהלומנים ובוודאי לא נדע לקבוע את הצבע COLOR, הניקיון CLARITY, ואת טיב העבודה CUT של היהלום אותו מציגים בפנינו בחנות התכשיטים או בחנות האינטרנטית אליה נכנסנו. על מנת לרכוש יהלום אנו חייבים לראות את התיעוד שהוא עבר אשר מוכיח שעבר בדיקה מקצועית ניטרלית ולא משוחדת כפי שמציעים לא מעט בעלי חנויות את התעודה של עצמם.

התעודה מופקת על ידי צוות גמולוגים מקצועי שאיינו מכיר את חנות התכשיטים ומה שמובא לפניו זה רק היהלום עצמו כדי למדוד את משקלו את מידותיו ואת תכונותיו במיקרוסקופ ובכלים מקצועיים אחרים.

הדוח כולל את צורת היהלום, מידותיו, משקלו, צבעו, ניקיונו, ציונים לרמת הגימור לליטוש ולסימטריה וכן מהי רמת הזריחה (Fluorescence) של האבן

תעודה גמולוגית מוכרת מקטינה את הסיכוי שימכרו לכם "**חתול בשק**", רב האנשים אינם מתמצאים בדרך לקביעת מחיר היהלום וללא תעודה מוכרת ואמינה הם יכולים להפסיד הרבה כסף.

תעודה גמולוגית מוכרת מעלה את ערך היהלום שרכשתם כי אם תירצו



בעתיד למכור אותו הקונה לא יוכל לספר לכם סיפורים כאילו האבן לא יפה או לא שווה, אתם יודעים בוודאות מה יש לכם ביד.  
תעודה גמולוגית היא הכרחית לצורך ביטוח והיא גם תעזור לכם בזיהוי אם האבן נגנבה ונמצאה על ידי המשטרה.

אני ממליץ וסומך על המכון הגמולוגי האמריקאי שנקרא ה- GIA בשנים האחרונות מופצים בעולם יהלומים סינטטיים, הם גם נקראים **Lab Grown Diamonds** או **Manmade Diamonds** אלו יהלומים שגודלו במעבדה, הם זהים מבחינה פיזית וכימית ליהלומים אמיתיים ועל כן אין יהלומן יכול להבדיל באמצעים רגילים בין יהלום סינטטי ליהלום טבעי. היהלום הסינטטי זול ב- 50% מיהלום אמיתי, וככל שהטכנולוגיה משתפרת, מחירו יוזל.

פירושו משל דבר אם אתם רוכשים יהלום שישמור על ערכו ואפילו מחירו יעלה עם השנים, **קניית יהלום סינטטי זו השקעה גרועה.**

ל- GIA יש את המיכשור המתקדם ביותר לבדיקת יהלומים סינטטיים. כל יהלום הנכנס לבדיקה נבדק אם הוא טבעי או סינטטי. אם היהלום סינטטי מוטבע על ה- Girdle בחריטת לייזר שהיהלום סינטטי. לגבי יהלומים טבעיים מעבדת ה- GIA מטביעה את מספר התעודה על גבי ה- Girdle, מספר זה הוא האינדקציה היחידה שמראה לכם שהיהלום מתאים לתעודה שבידכם.

**הבנת הפרמטרים המשפיעים על המחיר מאפשרת לכם לקבל החלטה טובה איזו אבן לרכוש בתקציב שהחלטתם.**

*Moti Israeli*

03-5758012 ,054-3979922



אנו יכולים לחסוך לך עד  
25% בהשוואה לאתרי  
יהלומים אחרים